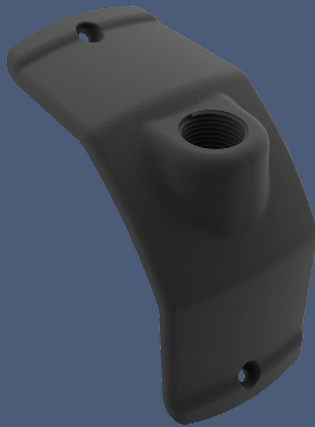




TS EN 50085-1
TS EN IEC 61439-1

5
YEARS
WARRANTY



XX-TA130.811

2x  **M6 x 10**



1

Entfernen Sie das gelbe Klebeband. Legen Sie die Dichtung mit der Klebefläche nach innen. M18x1,5 M18x1,5 metrischer Standard - optionale Größe kann angepasst werden.

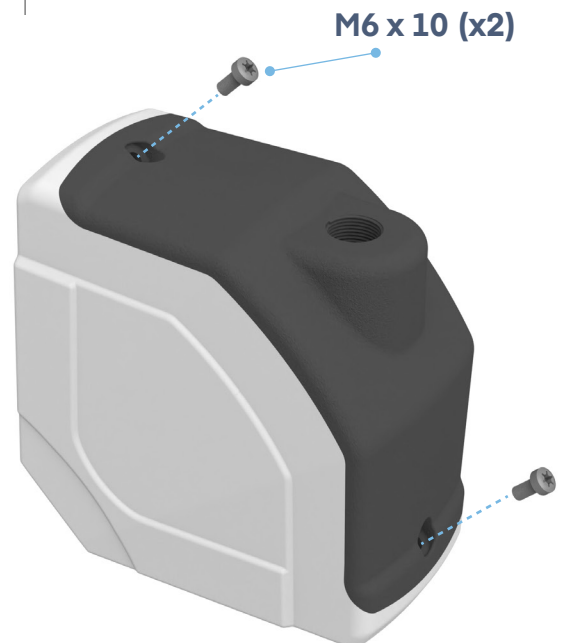
Remove the yellow tape. Place the gasket with adhesive surface inside. M18x1.5 metric standard - optional size can be customized.



2

Positionieren und montieren Sie die Abdeckungen und Bolzen wie in der Abbildung gezeigt.

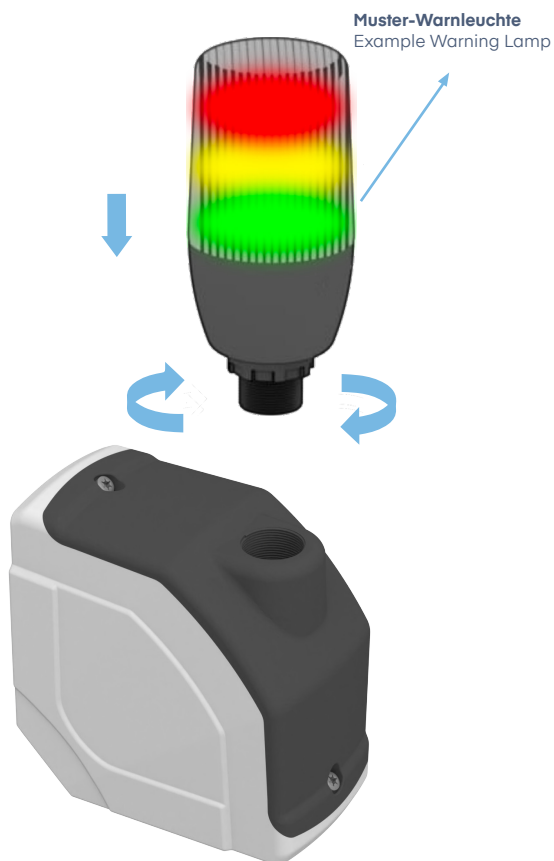
Position and fit the covers and bolts as shown in the illustration.



3

Installieren Sie die Warnlampe, indem Sie sie im Uhrzeigersinn nach unten drehen.

Install the warning lamp by turning it clockwise downwards.



4

Prüfen Sie, ob der Zusammenbau wie in der Abbildung gezeigt erfolgt ist.

Check that the assembly has been carried out as shown in the illustration.

